

R-405

Válvula con piloto de baja presión



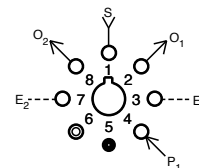
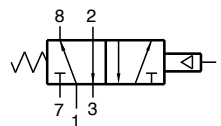
Características:

- Piloto activa la válvula con una señal de baja presión
- Construcción con microbrecha - acción instantánea y sin pérdidas
- Diseño equilibrado permite control de velocidad en escapes

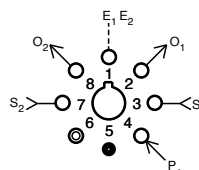
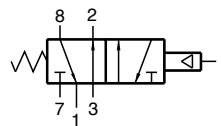
Desempeño:

- Flujo:** 9 scfm a 100 psig
- Presión piloto mínima:** 15 psig
- Temperatura:** 32 a 180 °F
- Presión de trabajo:** 0 a 150 psig

Entrada única



Entrada doble



Descripción:

R-405 es una válvula de 4 vías, retorno por resorte, con todas las vías y escapes roscados, 5 puertos, con piloto de baja presión. La válvula se activa con señales de presión piloto tan bajas como 15 psig. Puede llevar a cabo todas las funciones de 2, 3 y 4 vías. Hace funcionar cilindros de doble acción y permite control de

velocidad restringiendo puertos de escape. Se puede usar con 1 entrada, 2 salidas independientes y dos escapes independientes, o con 2 entradas independientes, 2 salidas independientes y un escape común. La R-405 se puede usar en lugar de una válvula R-401 cuando se desea una presión de activación piloto más baja.

R-410

Válvula de reinicio de 4 vías



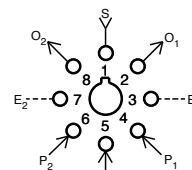
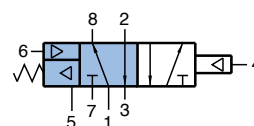
Características:

- El indicador muestra la válvula en la posición sombreada
- Construcción con microbrecha - acción instantánea y sin pérdidas
- Diseño equilibrado permite control de velocidad en escapes
- Exclusivo reinicio de resorte pilotado

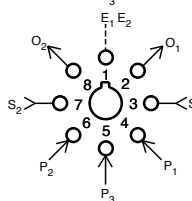
Desempeño:

- Flujo:** 9 scfm a 100 psig
- Presión piloto máxima (contra resorte):** 40 psig
- Presión piloto mínima (resorte retraído):** 20 psig
- Temperatura:** 32 a 180 °F
- Presión de trabajo:** 0 a 150 psig

Entrada única



Entrada doble



Descripción:

R-410 es una válvula de 4 vías, con todas las vías y escapes roscados, con retorno por resorte especial retraído por aire que regresa la válvula a una posición definida cuando no hay señal en los puertos 5 y 4. Esta función de "reinicio" se puede usar en circuito en caso de pérdida de presión de aire o para cambiar las características de operación de la válvula en el circuito en respuesta a una entrada independiente en el puerto 5. Cuando el puerto

5 no está pilotado, la R-410 actúa como una válvula R-401 de 4 vías, con retorno por resorte, con todas las vías y escapes roscados. Cuando se activa el puerto 5, la R-410 actúa como una válvula R-402 de 4 vías y dos posiciones. Sin señal en el puerto 5, una señal en el puerto 6 actúa como válvula auxiliar tipo piloto y anula una señal en el puerto 4.